

Jednolity Model Zarządzania Portfelami

(The Unified Portfolio Management Model, UPMM)

Stanisław Gasik

Referat pierwotnie prezentowany w ramach
PMI Global Congress North America, październik 2007, Atlanta

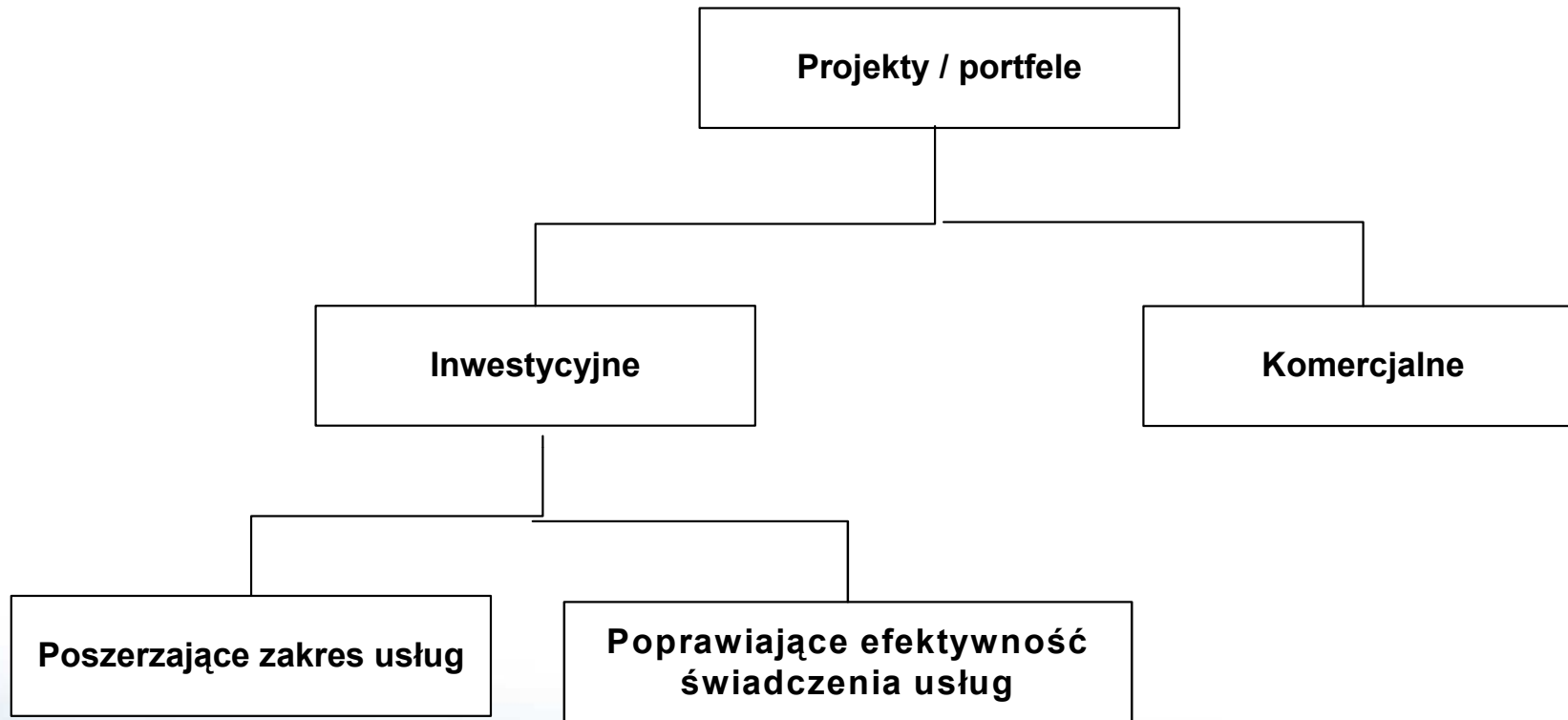


PMI[®]
Global Congress
NORTH AMERICA 2007



"PMI" is a registered trade and service mark of the Project Management Institute, Inc.

Rodzaje projektów i portfeli



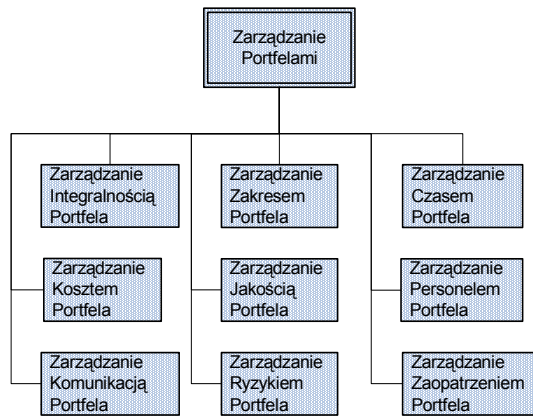
Czym jest portfel projektów?

- Zbiór projektów, programów i innych prac połączonych, żeby umożliwić skuteczne zarządzanie tymi pracami, tak, aby osiągnąć strategiczne cele organizacji (Standard Zarządzania Portfelami, PMI).
- Dowolny zbiór projektów, który jest istotny z punktu widzenia osoby tworzącej portfel (Primavera).
- Portfel główny – zbiór projektów, za których zarządzanie określono jednoznaczną odpowiedzialność; portfel analityczny – portfel utworzony w celu uzyskania wiedzy o zbiorze projektów.
- Program – grupa projektów powiązanych, zarządzanych w skoordynowany sposób, tak, aby uzyskać korzyści i możliwości zarządzania niedostępne przy osobnym zarządzaniu nimi (Standard Zarządzania Programami, PMI).

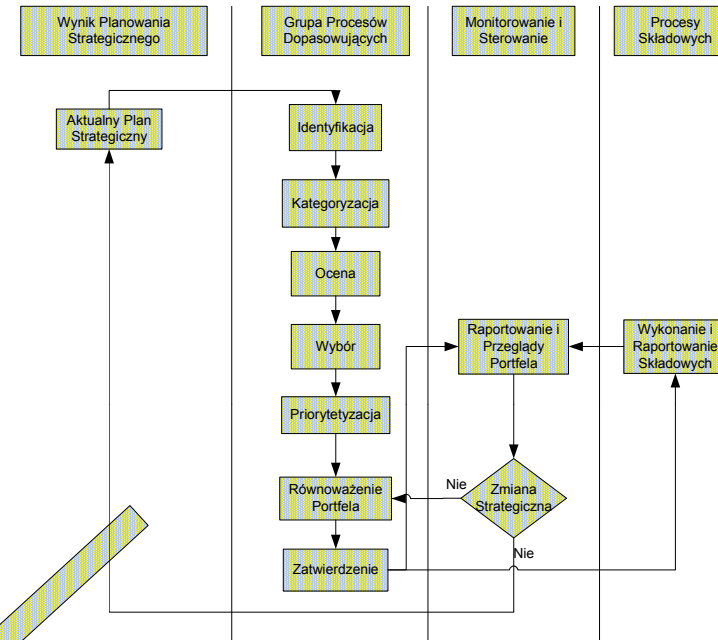


Aktualne standardy PMI dotyczące portfeli projektów

Organizational Project Management Maturity Model
Appendix I
PMI, 2003



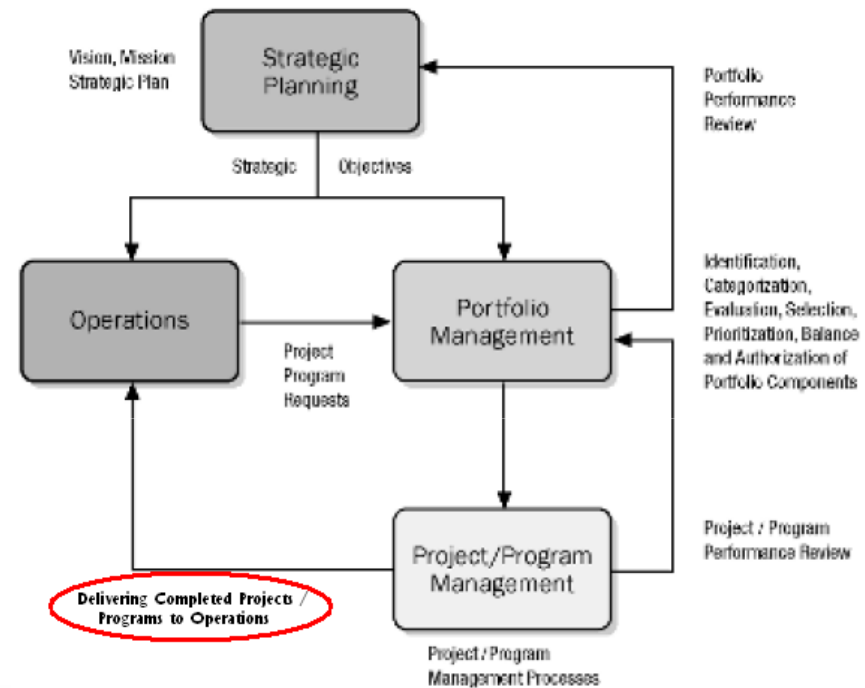
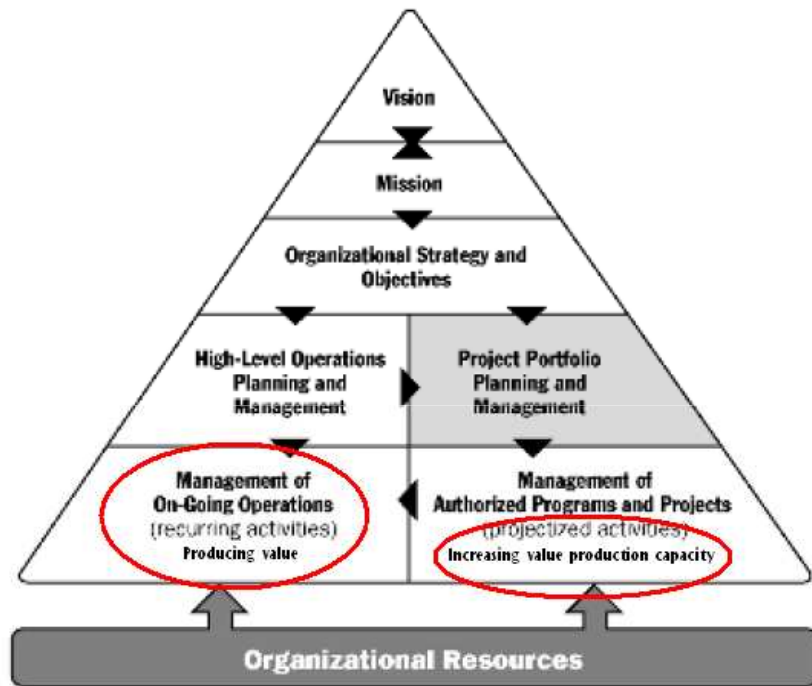
Portfolio Management Standard
PMI, 2006



?

Jednolity Model Zarządzania Portfelami (UPMM)

Rola projektów w organizacji wg. Standardu Zarządzania Portfelami



Standard Zarządzania Portfelami zajmuje się wyłącznie projektami inwestycyjnymi



PMI
Global Congress
NORTH AMERICA 2007



"PMI" is a registered trade and service mark of the Project Management Institute, Inc.

Problemy z aktualnymi standardami zarządzania portfelami PMI

- **Dwa różne standardy dla tego samego obszaru**
- **Koncentracja na portfelach inwestycyjnych w PMS**
- **Zbyt dokładne naśladownictwo zarządzania portfelami finansowymi przez PMS**
- **Zbyt dokładne naśladownictwo PMBoK przez OPM3**



PMI
Global Congress
NORTH AMERICA 2007



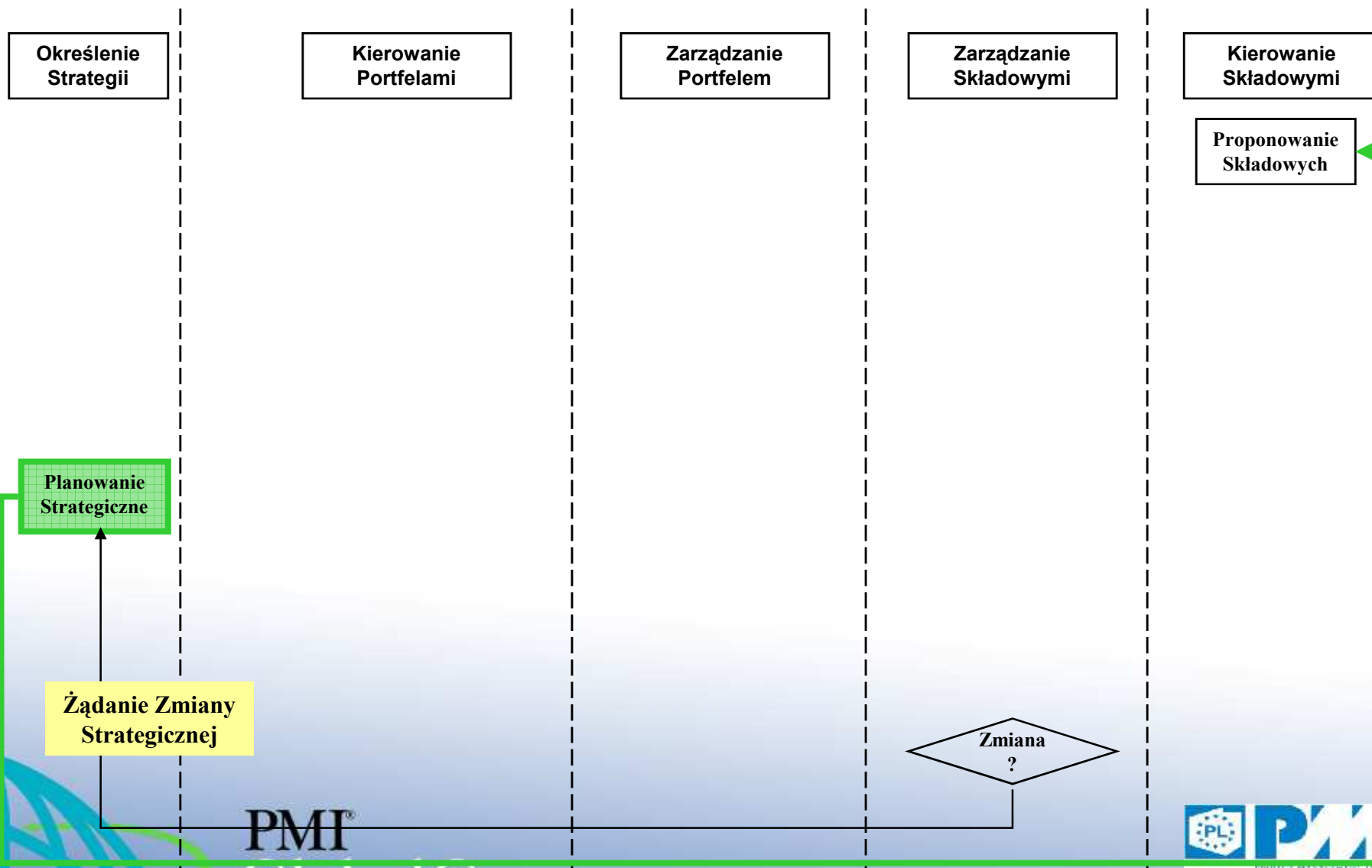
"PMI" is a registered trade and service mark of the Project Management Institute, Inc.

Grupy procesów UPMM

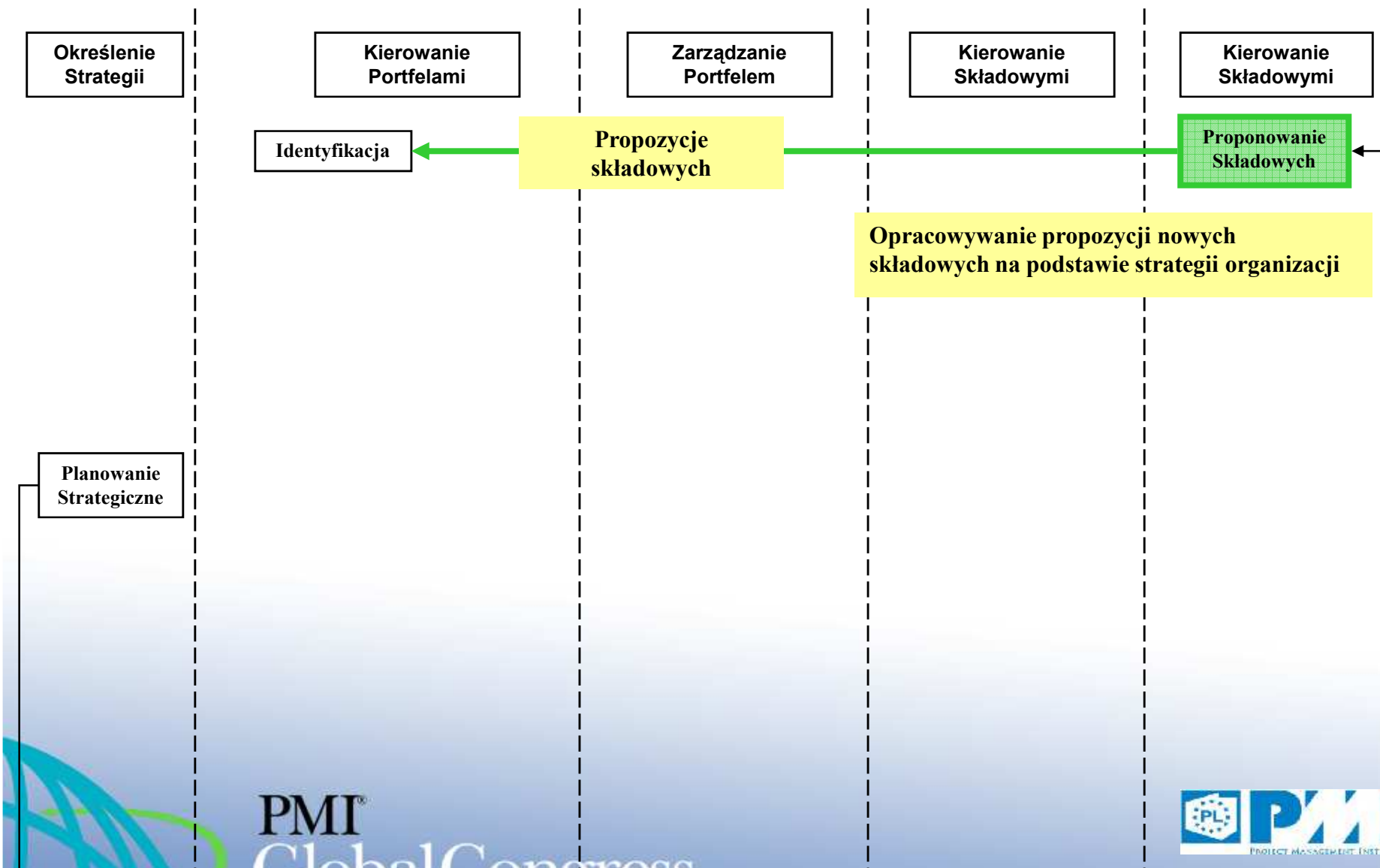
- **Określenie strategii**
- **Kierowanie portfelami**
- **Kierowanie składowymi**
- **Zarządzanie portfelem**
- **Zarządzanie składowymi**



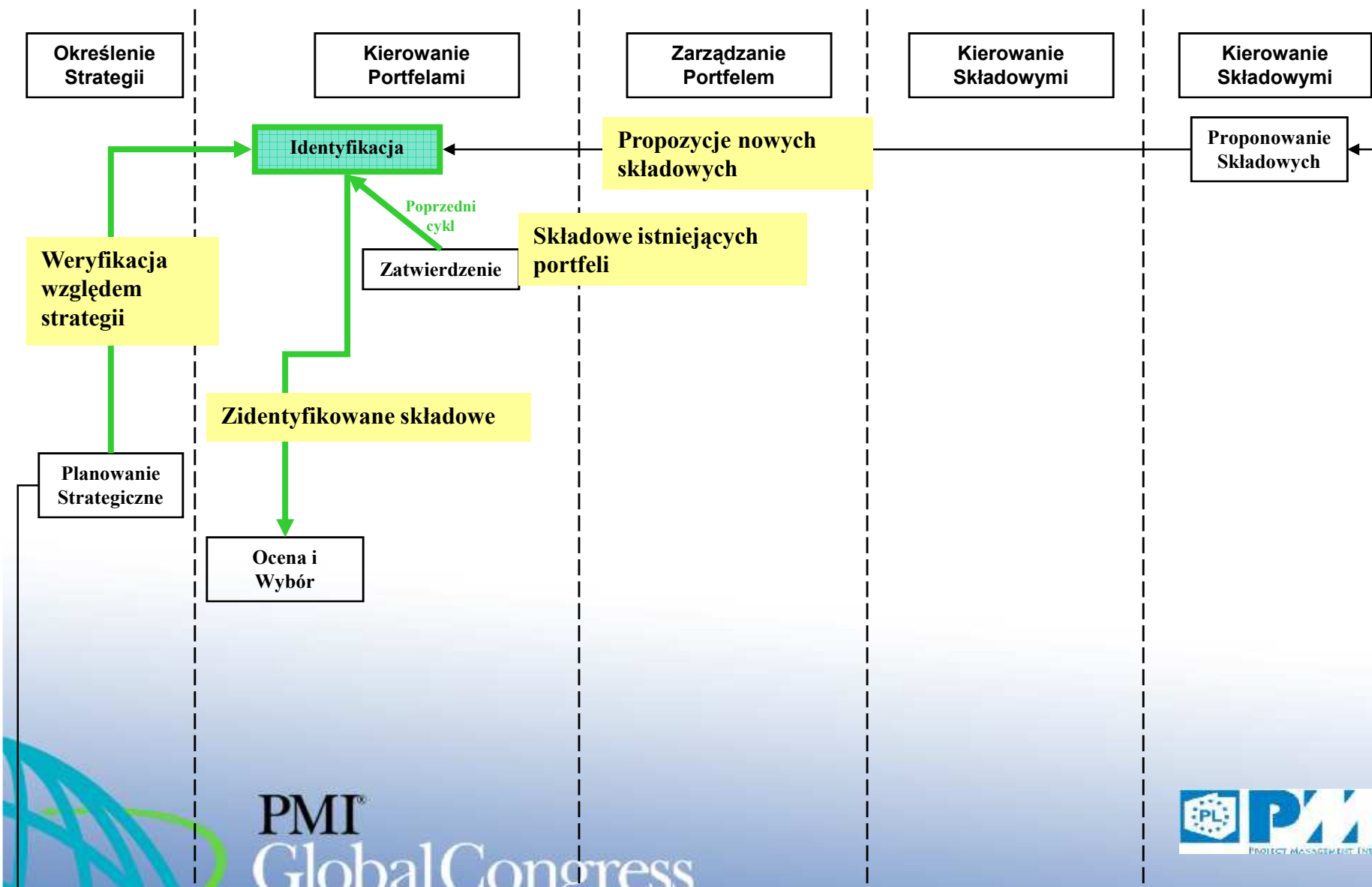
Planowanie strategiczne



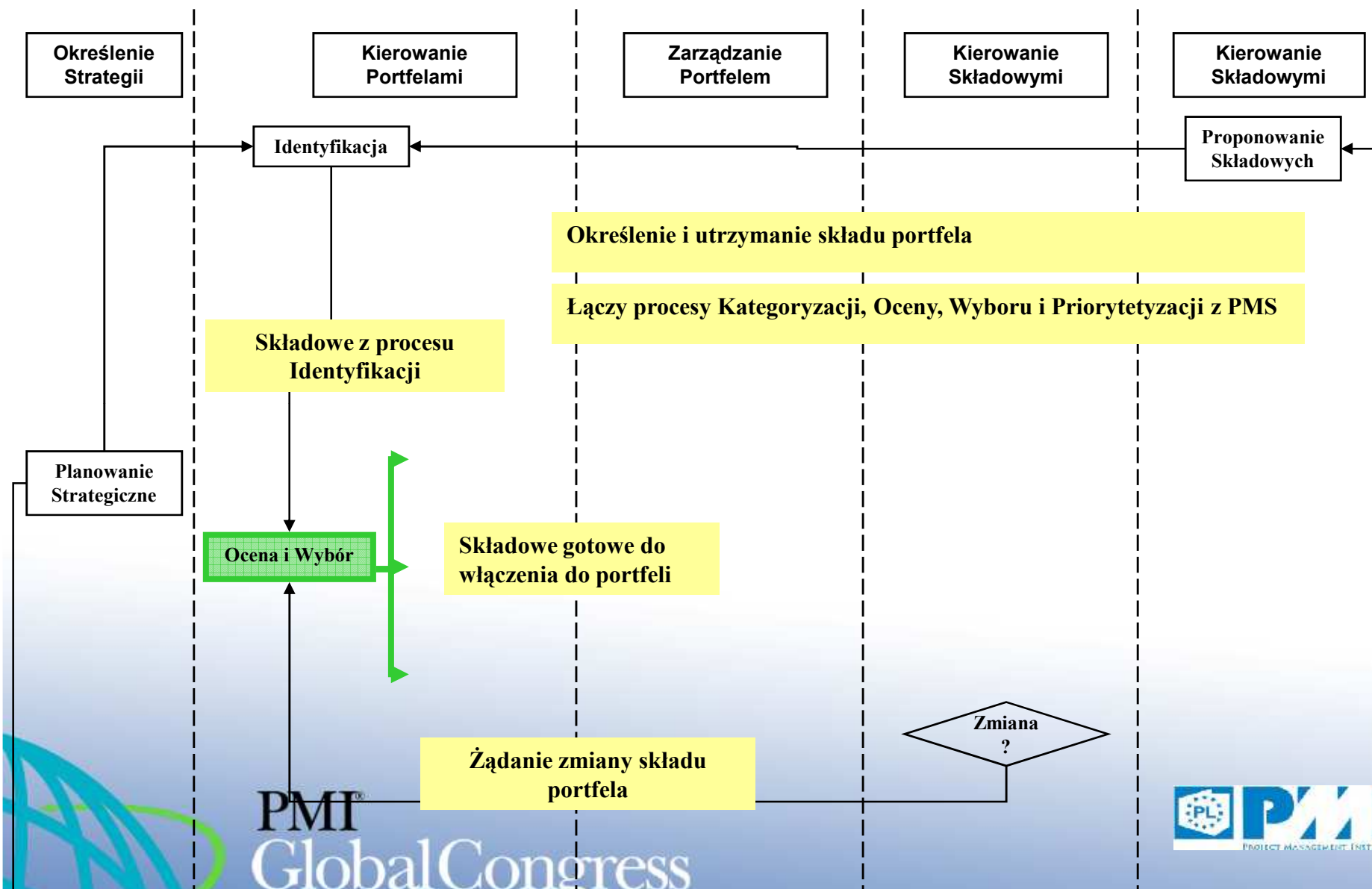
Proponowanie Składowych



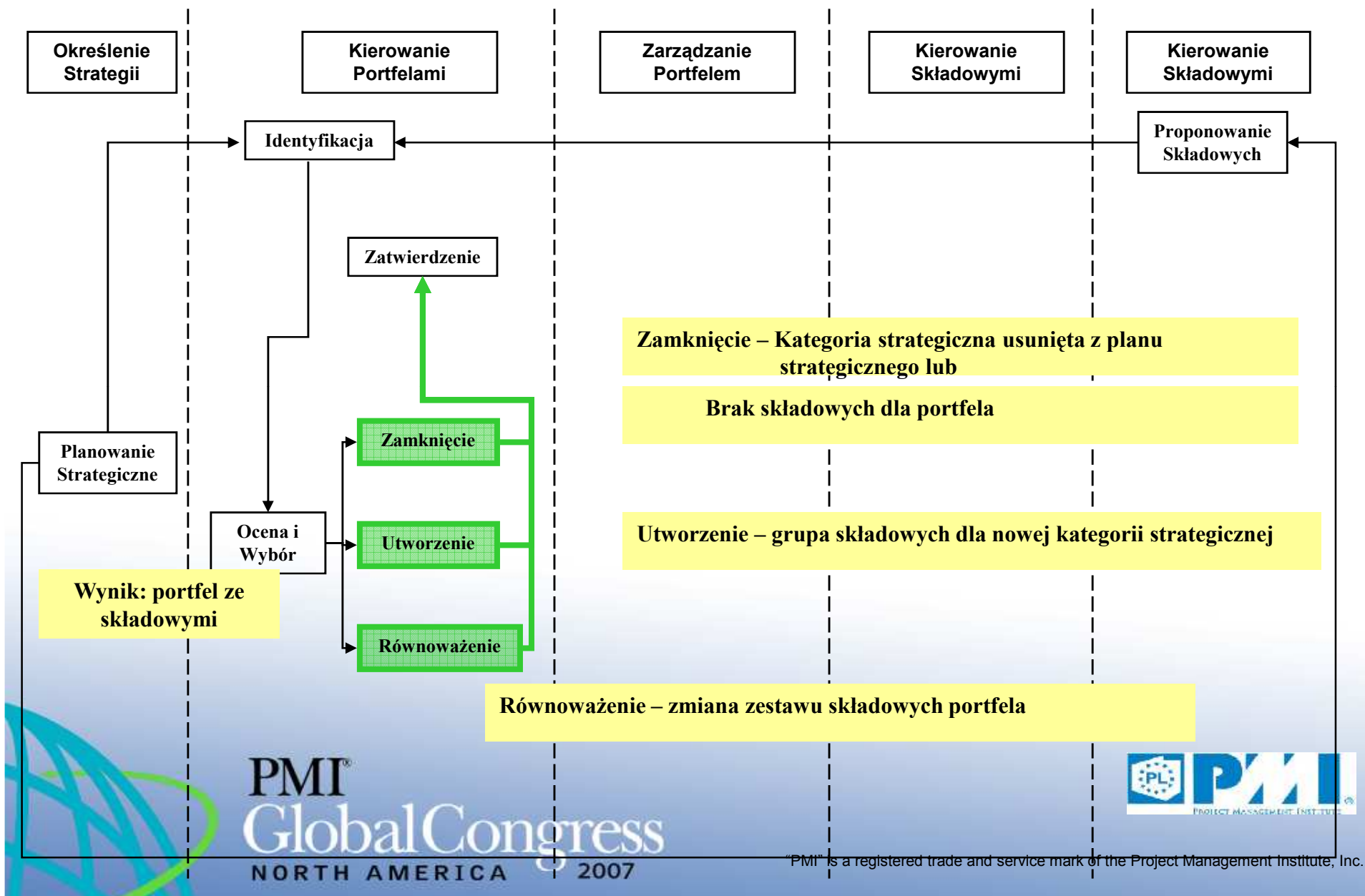
Identyfikacja



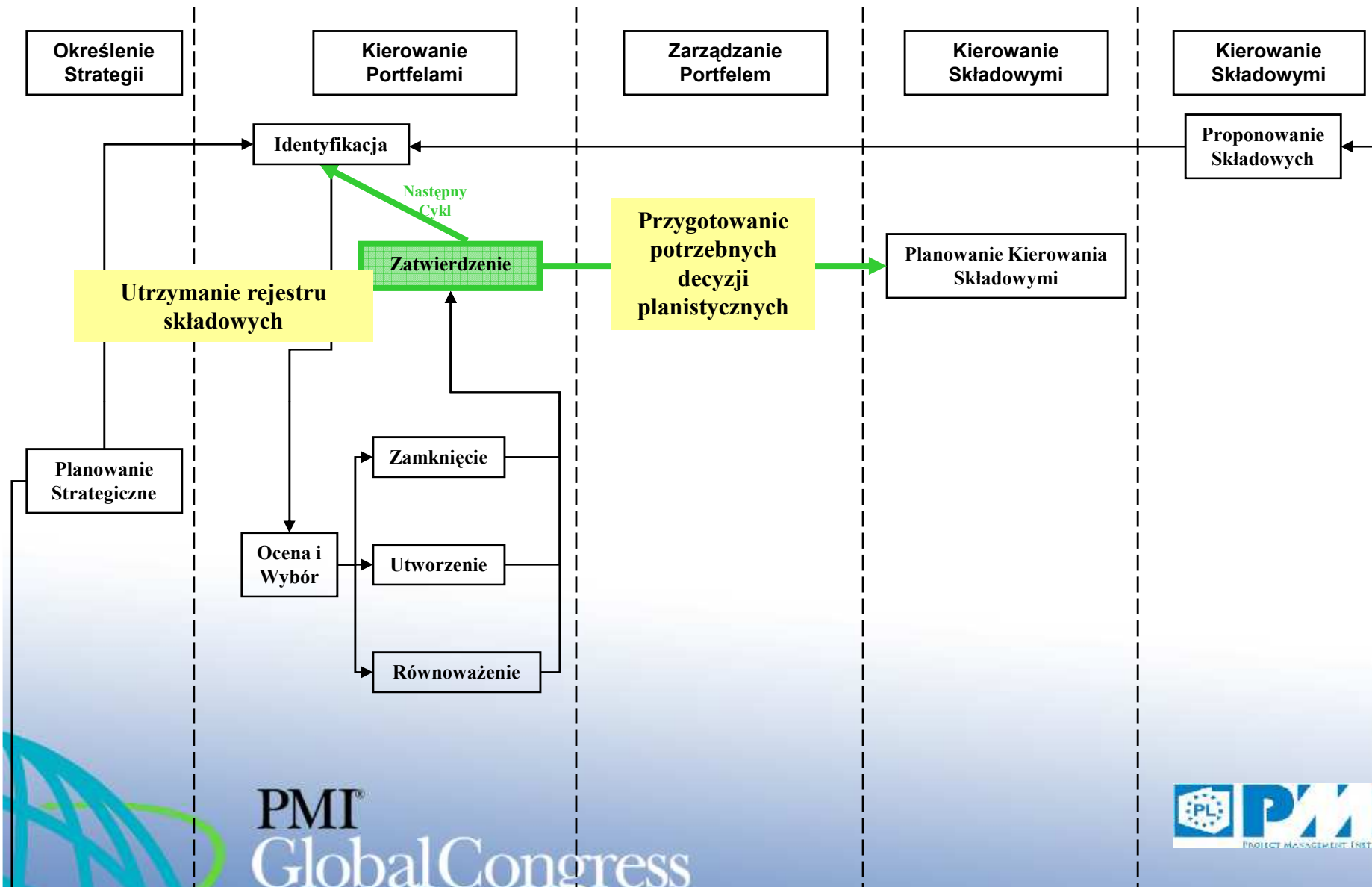
Ocena i Wybór



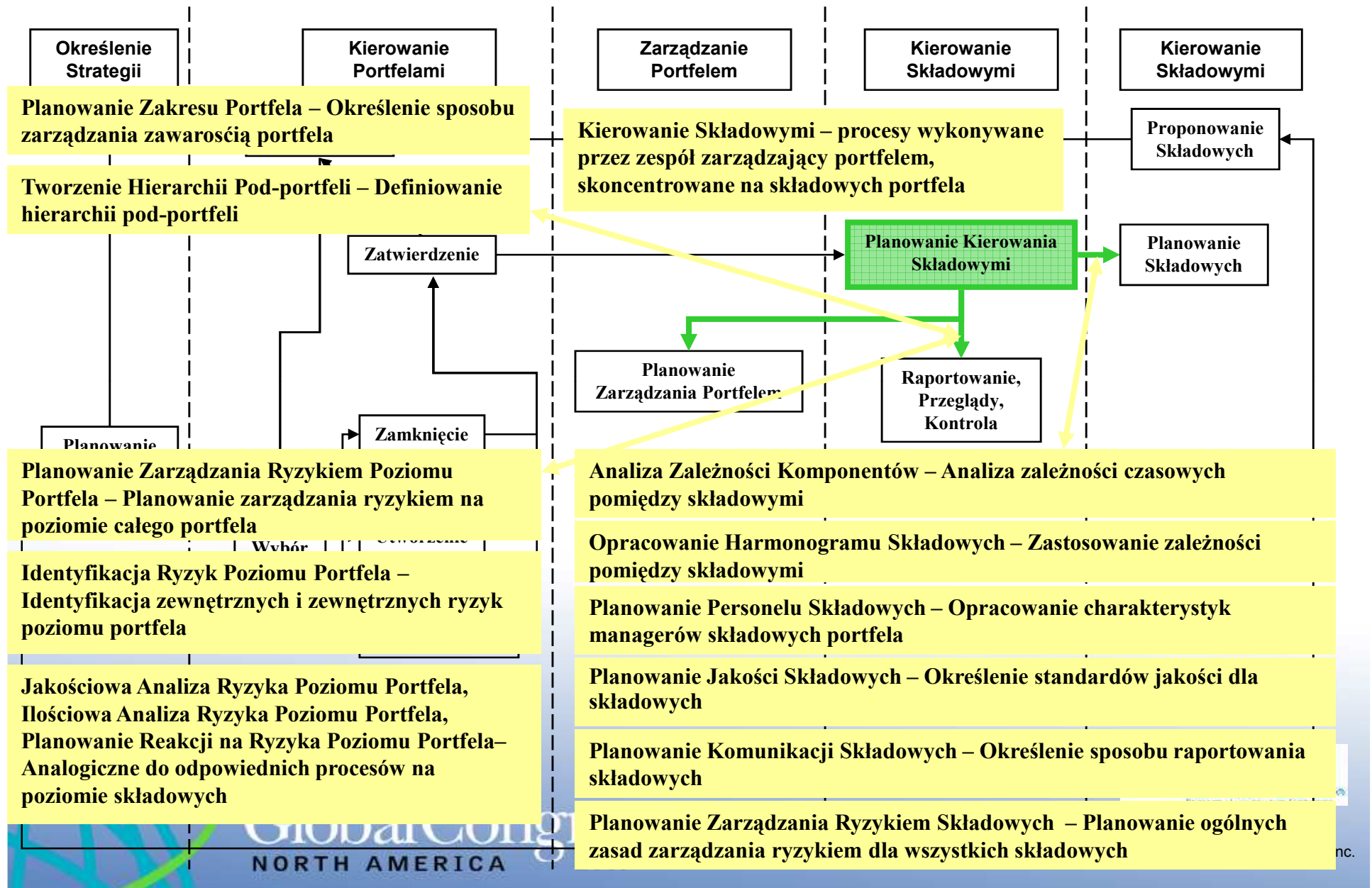
Utworzenie, Równoważenie, Zamknięcie



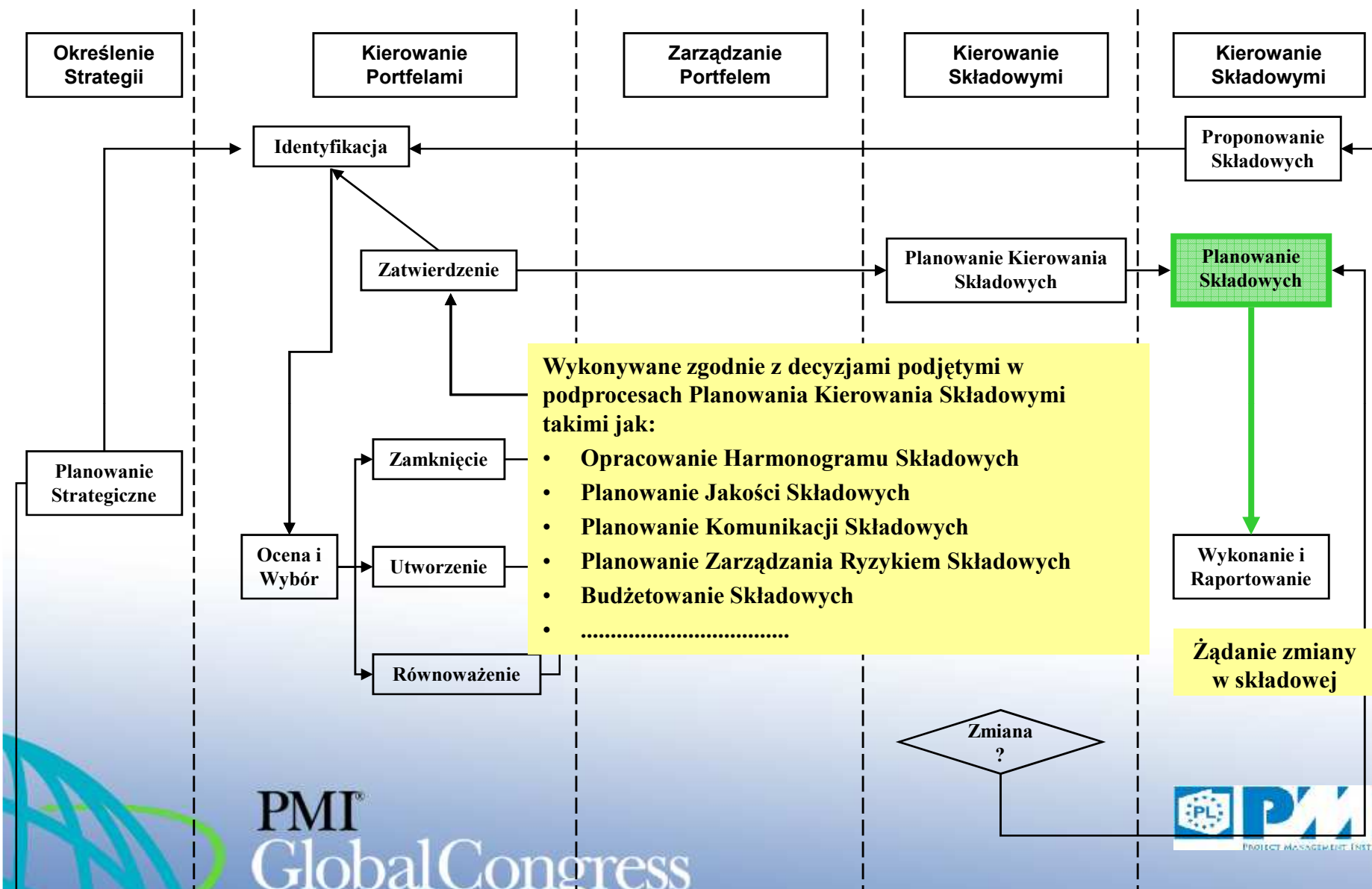
Zatwierdzenie



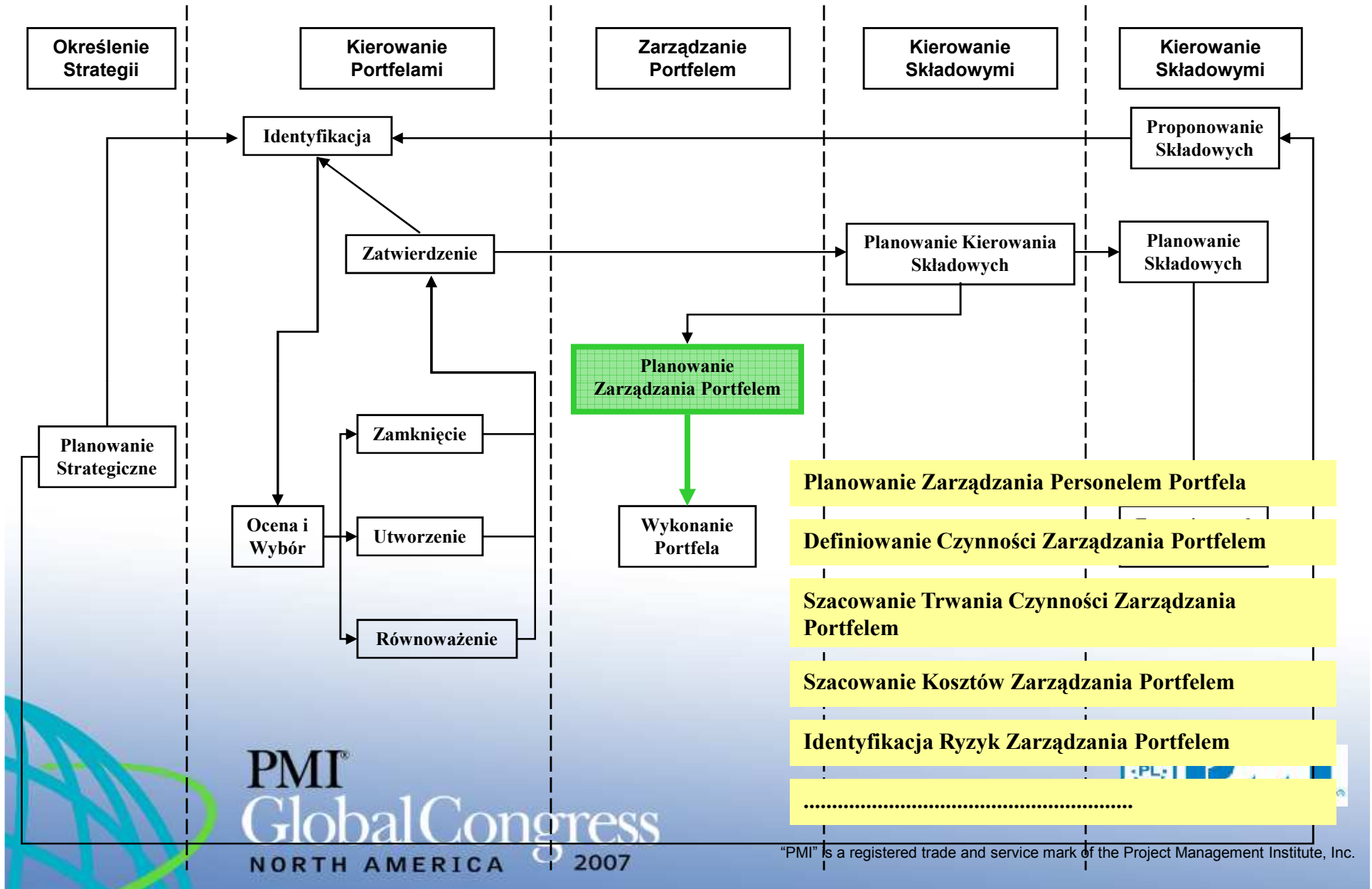
Planowanie Kierowania Składowymi



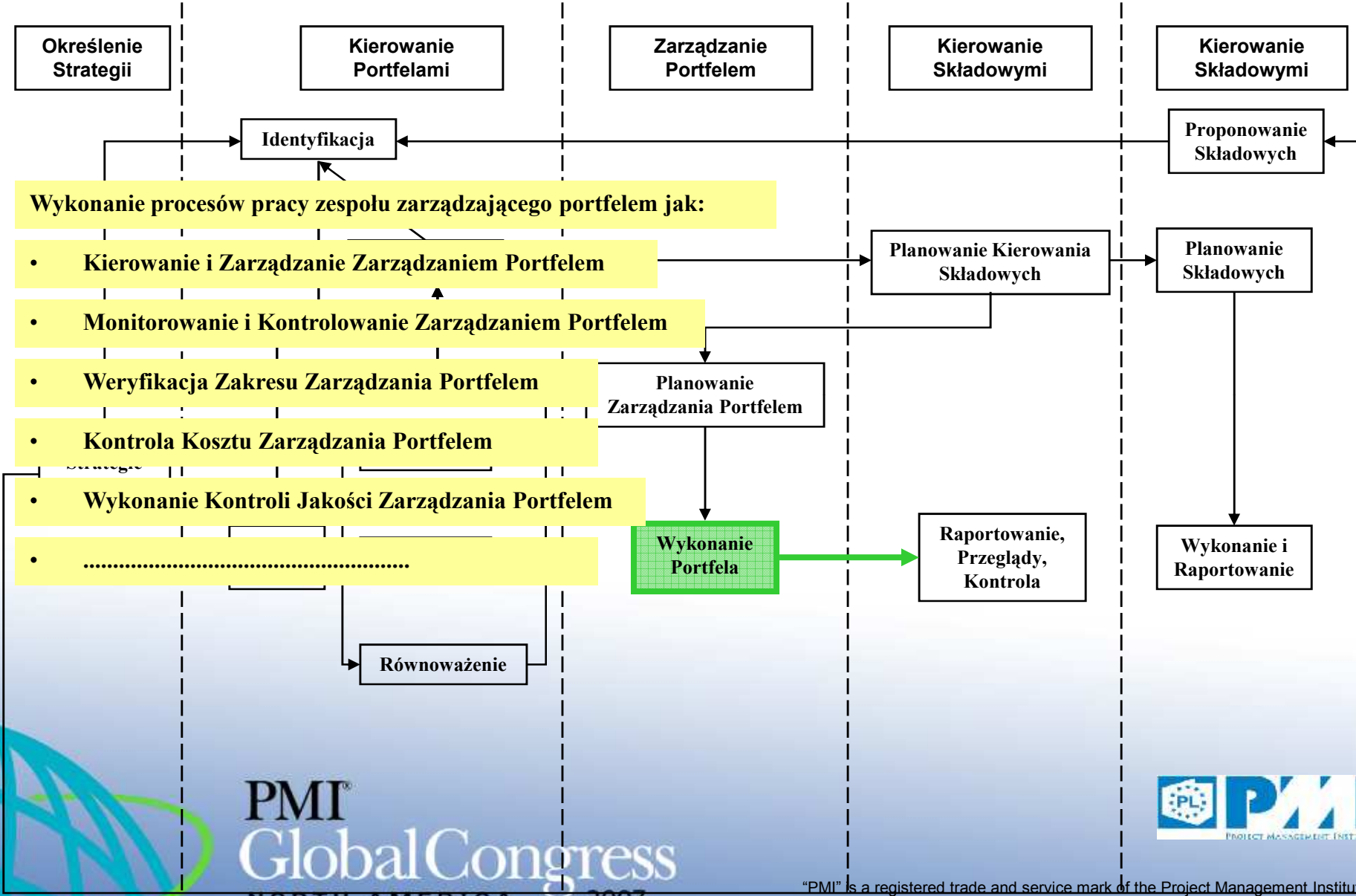
Planowanie Składowych



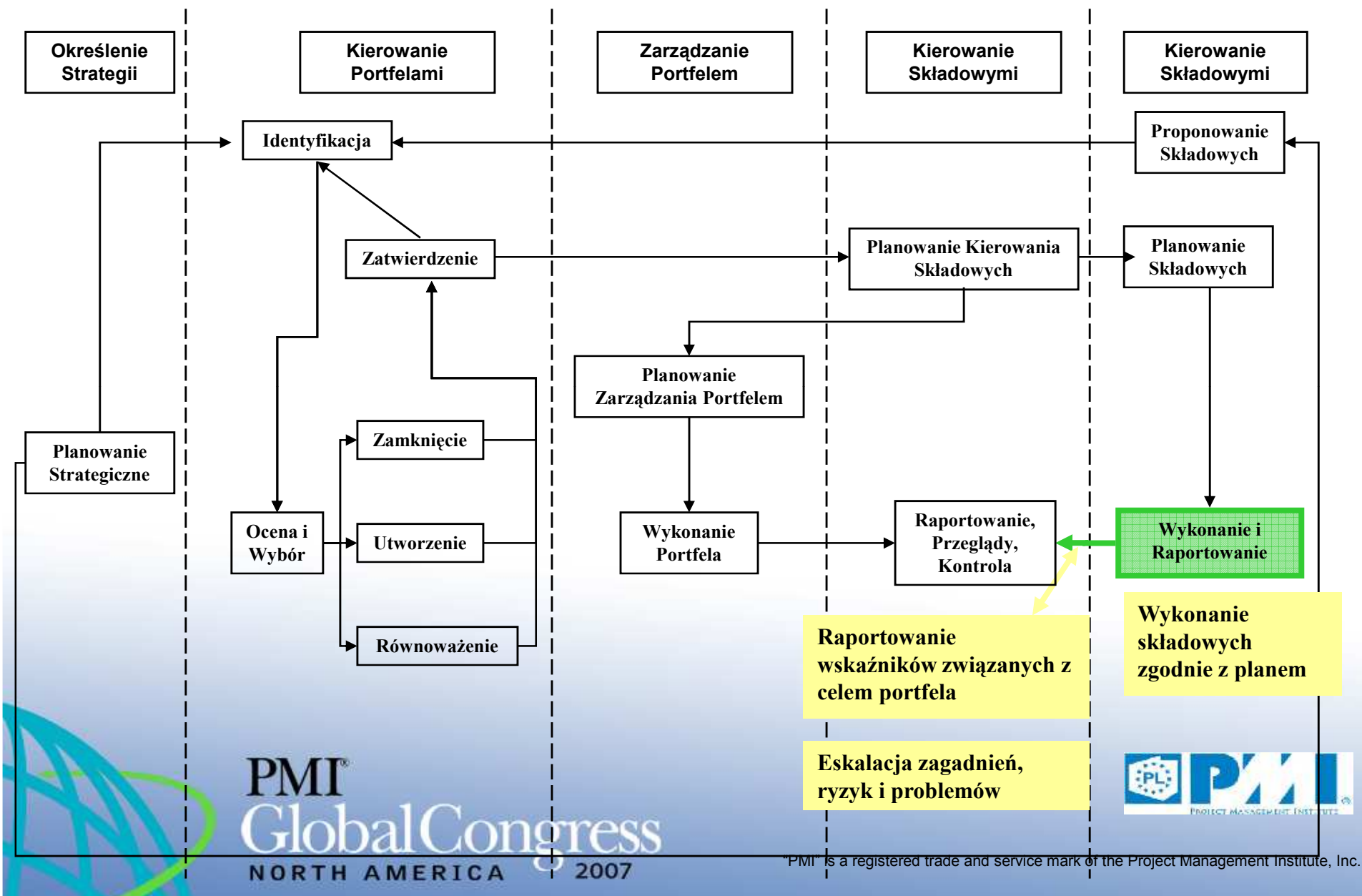
Planowanie Zarządzania Portfelem



Wykonanie Portfela



Wykonanie i Raportowanie



Raportowanie, Przeglądy, Kontrola

Procesy z z PMBoK z grup procesów Wykonanie i Monitorowanie i Kontrola wykonywane z poziomu portfela na składowych

Określenie | Kierowanie | Zarządzanie

- Monitorowanie i Kontrolowanie z Poziomu Portfela

- Zintegrowane Zarządzanie Zmianami Składowych z dwoma źródłami żądań zmian:

- o Eskalacja ze składowych
- o Procesy zarządzania poziomym portfelem

- Kontrola Zakresu Portfela – Podejmowanie decyzji związanych z dodawaniem i zamykaniem składowych

Planowanie

- Kontrola Harmonogramu Składowych z Poziomu Portfela, Kontrola Kosztów Składowych z Poziomu Portfela – Żądania zmian dla składowych

Strategic

- Monitorowanie i Kontrola Ryzyk Poziomu Portfela – Obsługa ryzyk na poziomie portfela

Ocena

Utworzenie

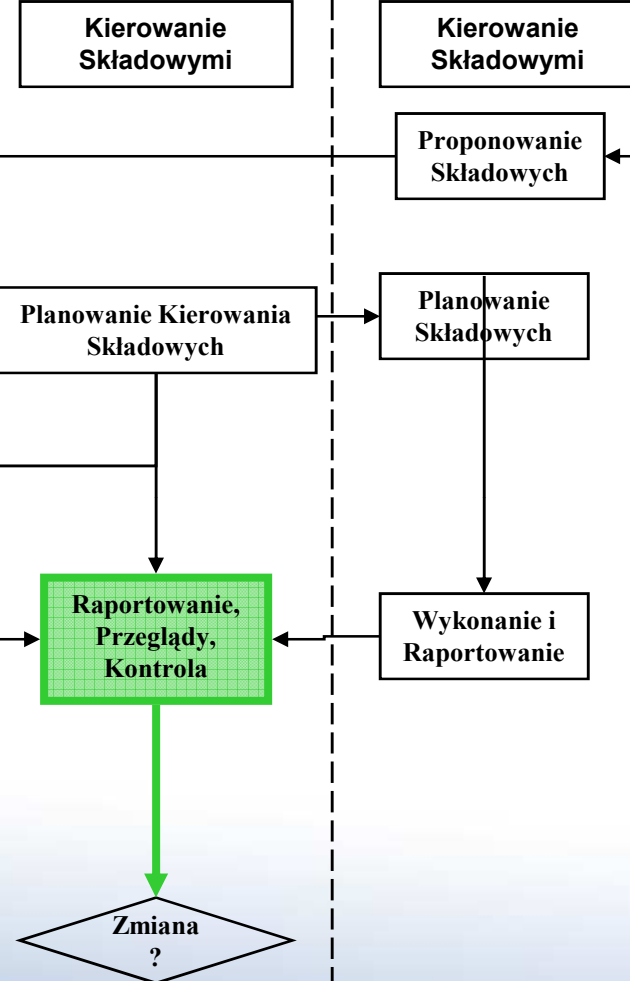
wykonanie

- Zarządzanie Zespołami Składowych – Przemieszczanie zasobów pomiędzy składowymi

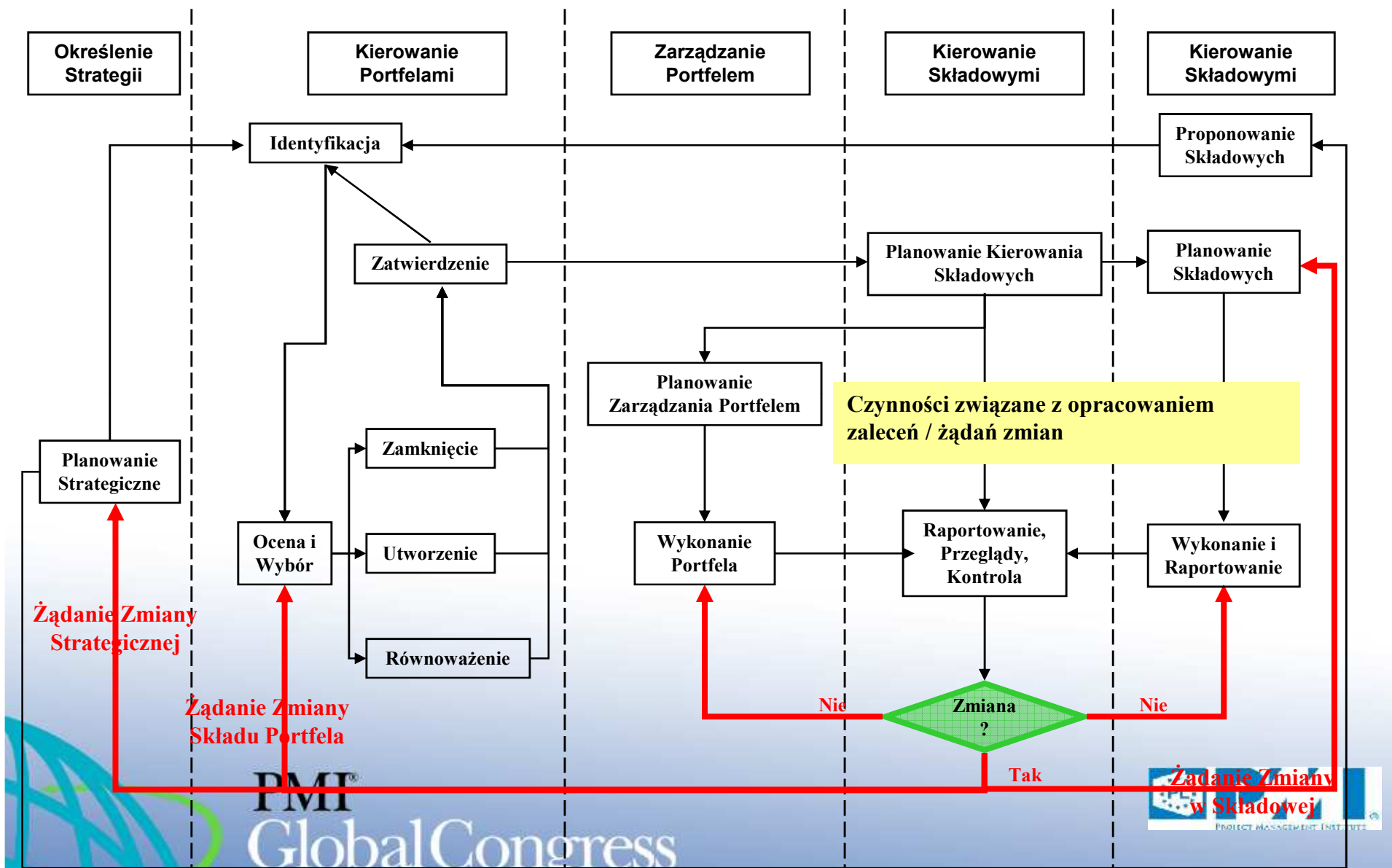
- Wykonanie Zarządzania Jakością Komponentów – Głównie wykonywanie audytów

- Dystrybucja Informacji Poziomu Portfela – Obsługa informacji raportowanych ze składowych

- Raportowanie Wykonania Poziomu Portfela – Przetwarzanie i dystrybucja informacji związanych z portfelem jako całością



Zmiana



Podsumowanie

- **UPMM jest oryginalnym modelem zarządzania portfelami projektów**
- **UPMM pokrywa i rozszerza modele zarządzania portfelami z OPM3 i Standardu Zarządzania Portfelami PMI**
- **UPMM może być stosowany do wszystkich rodzajów portfeli, a w szczególności portfeli inwestycyjnych i komercyjnych**
- **UPMM wymaga dalszych prac, aby stał się pełną metodyką zarządzania portfelami**

Kontakt

- Stanisław Gasik, Sybena Consulting
- sgasik@sybena.pl
- www.sybena.pl
- tel. +48 22 425 46 23

